



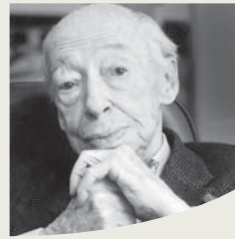
# PRIMUS Balance

AUSGEGLICHEN. FLEXIBEL. WEGWEISEND.



**PRIMUS Balance – der ausgleichende Fonds.** Keine Frage: Ausgeglichenheit ist das beste Mittel für ruhigen Schlaf. Ruhig schlafen möchten Sie natürlich auch, was Ihre Geldanlage betrifft. PRIMUS Balance bietet Ihren Finanzen genau das Gleichgewicht, das nötig ist, erfolgreich für Sie und Ihr Geld zu arbeiten und gleichzeitig unnötige Risiken zu vermeiden.



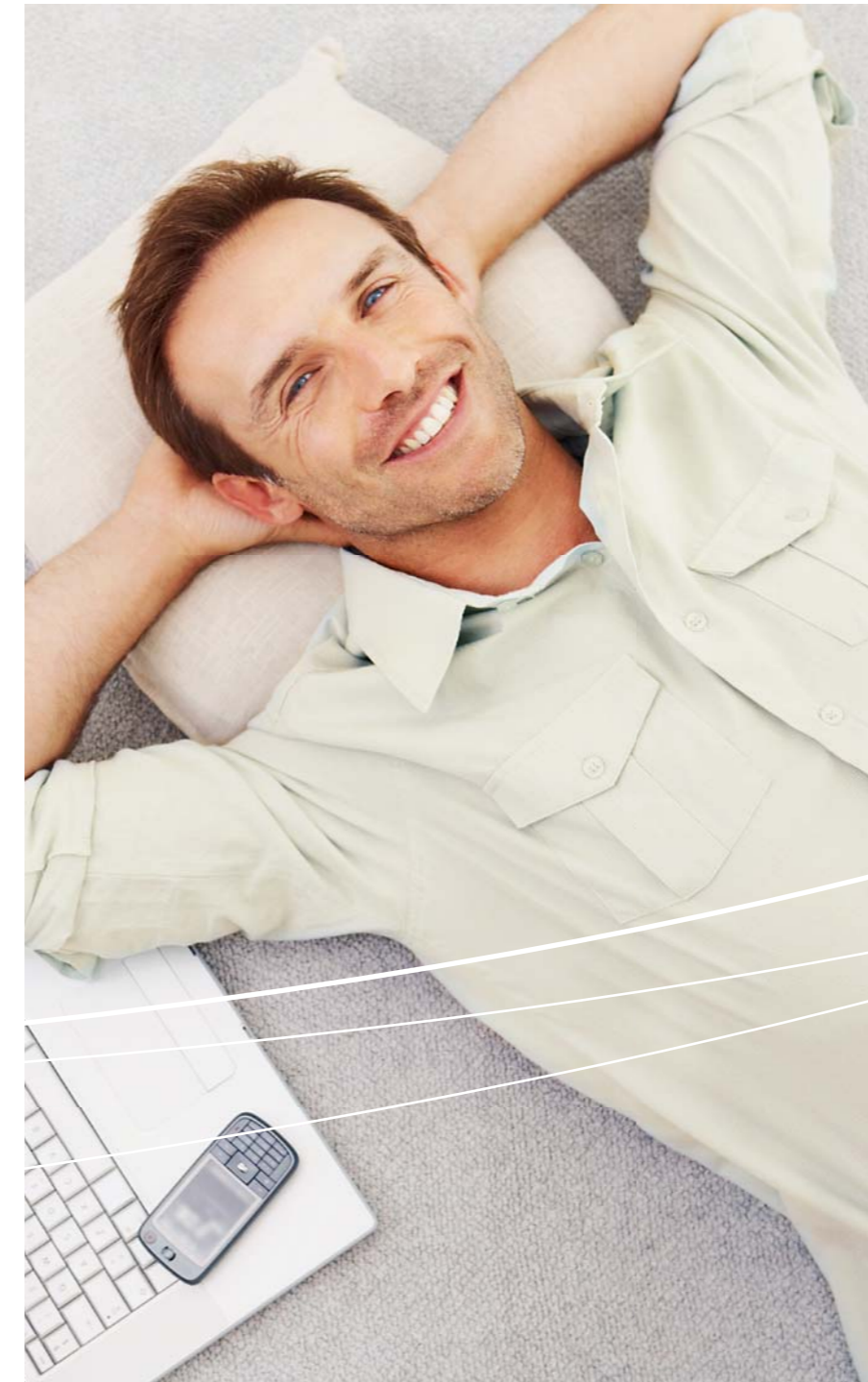


„An der Börse werden keine Wertpapiere gehandelt sondern Meinungen.“

ANDRÉ KOSTOLANY

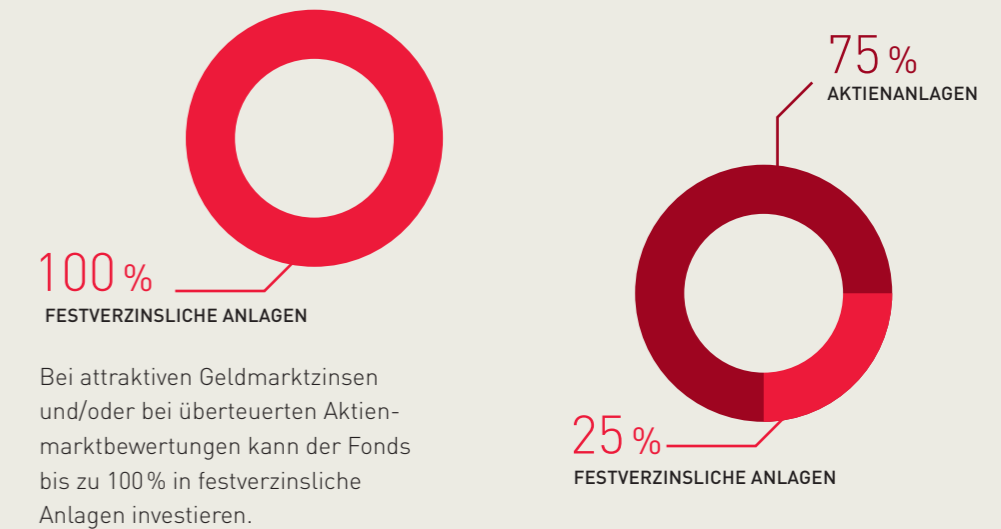
## PRIMUS Balance. Der **durchdachte** Fonds.

Aktieninvestments bieten langfristig sicher die beste Rendite. Aber: Auf steile Kursanstiege folgen oft drastische Einbrüche. Viele gehen darum auf Nummer sicher und begnügen sich mit mageren Zinsen von Festgeld & Co. Allerdings gleichen diese konventionellen Bankanlagen nach Abzug der Steuern kaum die Inflationsrate aus. Der Fonds **PRIMUS Balance** bringt Vorteile und Risiken dieser beiden Anlageformen ins Gleichgewicht. Sein Vorteil: Die antizyklische Investmentstrategie wirkt risikoausgleichend. Das reduziert Rückschläge der Aktienmärkte und erwirtschaftet gleichzeitig eine attraktive Rendite.



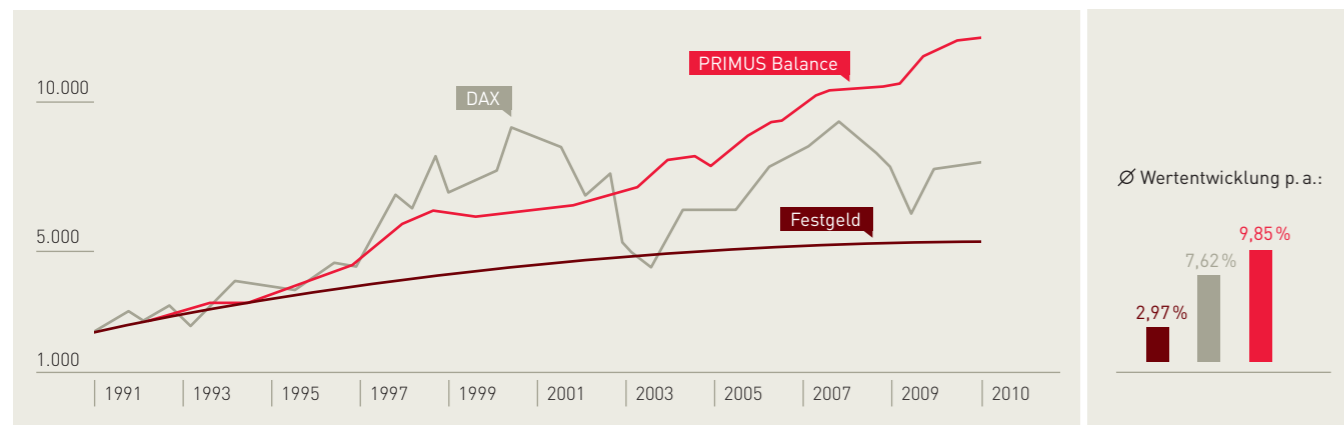
## PRIMUS Balance. Der **flexible** Fonds.

Die Frage aller Fragen bei der Geldanlage: Welche Anlageklassen bieten die besten Chancen? **PRIMUS Balance** gibt Ihnen die Antwort: Je nach Kapitalmarktsituation verändert **PRIMUS Balance** nämlich seine Zusammensetzung. Das minimiert die Risiken und maximiert die Chancen. Und so soll es schließlich sein.



## PRIMUS Balance. Der **wegweisende** Fonds.

Das ausgewogene Fondskonzept von **PRIMUS Balance** schafft konstante Erträge auch in schwierigen Zeiten. Während man bei reinen Aktienanlagen häufig längere Verlustperioden durchstehen muss, ergibt sich durch die flexible Beimischung von Rentenanlagen eine gleichmäßige Wertsteigerung. Die Analyse zeigt, wie erfolgreich die Strategie in der Vergangenheit war.



Quelle: FVBS, Fund Analyzer

Betrachtet man die letzten 19 Jahre, so erkennt man, dass durch die ausgewogene Investition in unterschiedliche Anlagen starke Kurseinbrüche vermieden werden konnten. Im Gegensatz zu einem reinen Aktieninvestment wurden somit im Durchschnitt deutlich höhere Renditen erzielt.

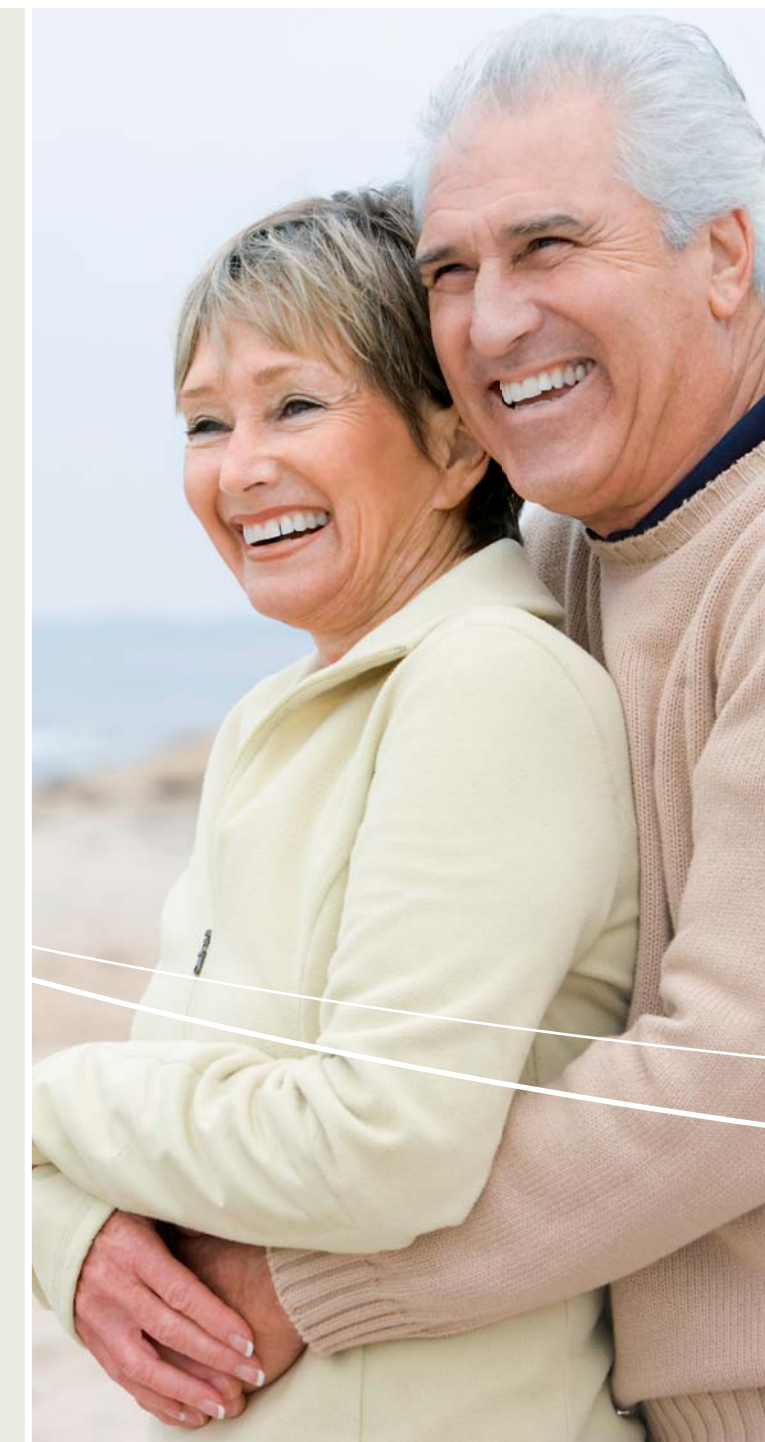
## PRIMUS Balance. Der **souveräne** Fonds in allen Marktphasen.

Die Grundausrichtung des Fonds ist überwiegend konservativ. Er investiert über weite Strecken hinweg in festverzinsliche Wertpapiere. Ein Investment in Aktien ist nur dann interessant, wenn die Aktienrendite höher ist als die Geldmarktrendite.

**PRIMUS Balance** vereint die Sicherheit von festverzinslichen Anlagen mit den Renditechancen des Aktienmarktes. Der ideale Baustein also für Ihr Portfolio und eine stabile Basis für das Erreichen Ihrer Ziele.

**PRIMUS** Balance

Entscheiden Sie sich bei Ihrer Geldanlage für die optimal durchdachte Ausgewogenheit. Entscheiden Sie sich für nowinta PRIMUS Balance. Gut für Sie und gut für Ihr Kapital.



## Ausgezeichnet.

Nowinta ist Ihr Partner mit langjähriger Anlageerfahrung. Mehr als 14.000 Kunden vertrauen bereits auf unsere Expertise. Unsere Leistung als Vermögensverwalter wurde bereits mehrfach ausgezeichnet.

Überzeugen Sie sich selbst.



### nowinta GmbH

Ellwanger Straße 32  
73433 Aalen  
Telefon 07361 9123-0  
Telefax 07361 9123-45  
info@nowinta.de  
www.nowinta.de

Firmengründer Gregor Beißwenger (re.)  
und sein Sohn Mathias Beißwenger (li.)  
Geschäftsführender Gesellschafter